

**PROYECTOS 2022 EJECUTADOS POR EL INCAY CON FIDEICOMISO PARA
LA INFRAESTRUCTURA EN LOS ESTADOS (FIES)
INFORMES TRIMESTRALES (REPORTE FINAL)**

Instancia Ejecutora	Instituto de Infraestructura Carretera de Yucatán (INCAY).
Oficio de autorización	307-A-0358
Rubro	Descripción
Nombre del Proyecto	Construcción de 36 calles en la localidad y municipio de Mérida, Yucatán.
Monto Transferido	\$16,127,585.00 (Dieciséis millones ciento veintisiete mil quinientos ochenta y cinco pesos 00/100 M.N.) IVA incluido
Monto Contratado	\$15,695,318.92 M.N. IVA incluido
Monto Pagado	\$15,695,318.91 M.N. IVA incluido
Gastos Indirectos	\$254,481.35 M.N. IVA incluido
1 al millar ASF	\$16,127.59 M.N. IVA incluido
Monto Comprometido	\$15,965,927.85 M.N. IVA incluido
Saldo (Remanentes)	Se reintegra al 31 de diciembre de 2022, el monto de \$161,657.15, Recibo oficial SAF 4497
Rendimientos	Se reintegra \$1,663.88 M.N. IVA incluido
Reintegro	\$163,321.03
Proveedor	Comercializadora y Suministros de Yucatán, S.A. de C.V./ MCR Proyectos y Desarrollos, S.A de C.V.
Avance Físico	Construcción de 36 calles en la localidad y municipio de Mérida, Yucatán (grupo 1): 100.00% Construcción de 36 calles en la localidad y municipio de Mérida, Yucatán (grupo 2): 100.00% Construcción de 36 calles en la localidad y municipio de Mérida, Yucatán (grupo 3): 100.00% Construcción de 36 calles en la localidad y municipio de Mérida, Yucatán (grupo 4): 100.00%
Contrato	https://nube.yucatan.gob.mx/s/Cuw6AY9w76YGIWK https://nube.yucatan.gob.mx/s/TLDTARINFKQLmmm https://nube.yucatan.gob.mx/s/c6gnowo13EYjID8 https://nube.yucatan.gob.mx/s/lJ48gCIKHe6k3si
Avance Financiero	Construcción de 36 calles en la localidad y municipio de Mérida, Yucatán (grupo 1): 100.00% Construcción de 36 calles en la localidad y municipio de Mérida, Yucatán (grupo 2): 100.00% Construcción de 36 calles en la localidad y municipio de Mérida, Yucatán (grupo 3): 100.00% Construcción de 36 calles en la localidad y municipio de Mérida, Yucatán (grupo 4): 100.00%
Ejercicio Fiscal	El recurso corresponde al cuarto trimestre del ejercicio fiscal 2021. Reporte final al 2022.
Número de Beneficiarios	38,992 Beneficiarios directos y 19,102 indirectos del municipio de Mérida

Instancia Ejecutora	Instituto de Infraestructura Carretera de Yucatán (INCAY).
Metas	27,825.73 m2 (construcción de calles con carpeta de concreto asfáltico (3 cm de espesor)), 9,614.00 ml (señalamiento horizontal (raya central y/o lateral de 10 cm)), 32 pzas (señalamiento vertical (fijo) (restrictiva con reflejante (30 x lado cm)), 64 pzas (pozos para drenaje pluvial), 5,345.07 ml (construcción de guarniciones de concreto (15 x 12 y 30 cm)), 596.07 ml (construcción de guarniciones de concreto (15 x 12 y 15 cm)).
Descripción de Proyecto	El proyecto consistirá en la construcción de 36 calles en la localidad y municipio de Mérida, esto con la finalidad de ofrecer vías con una superficie de rodamiento nueva y con una capacidad de diseño adecuada, Lo que permitirá un traslado rápido y oportuno hacia las colonias: El Roble, El Roble agrícola, Emiliano Zapata Sur, Emiliano Zapata Sur III, Manuel Crescencio Rejón, Plan de Ayala Sur, San Antonio Xluch, Salvador Alvarado Sur y San Marcos Nocoh. La construcción se efectuará en 36 calles con carpeta de concreto asfáltico de 3 cm de espesor, en 9 colonias ubicadas en la localidad y municipio de Mérida, las vialidades contarán con un ancho variable (dependiendo de las características físicas de cada vía), en una longitud total de 3,244.24 m y una superficie total de 27,825.73 m2.

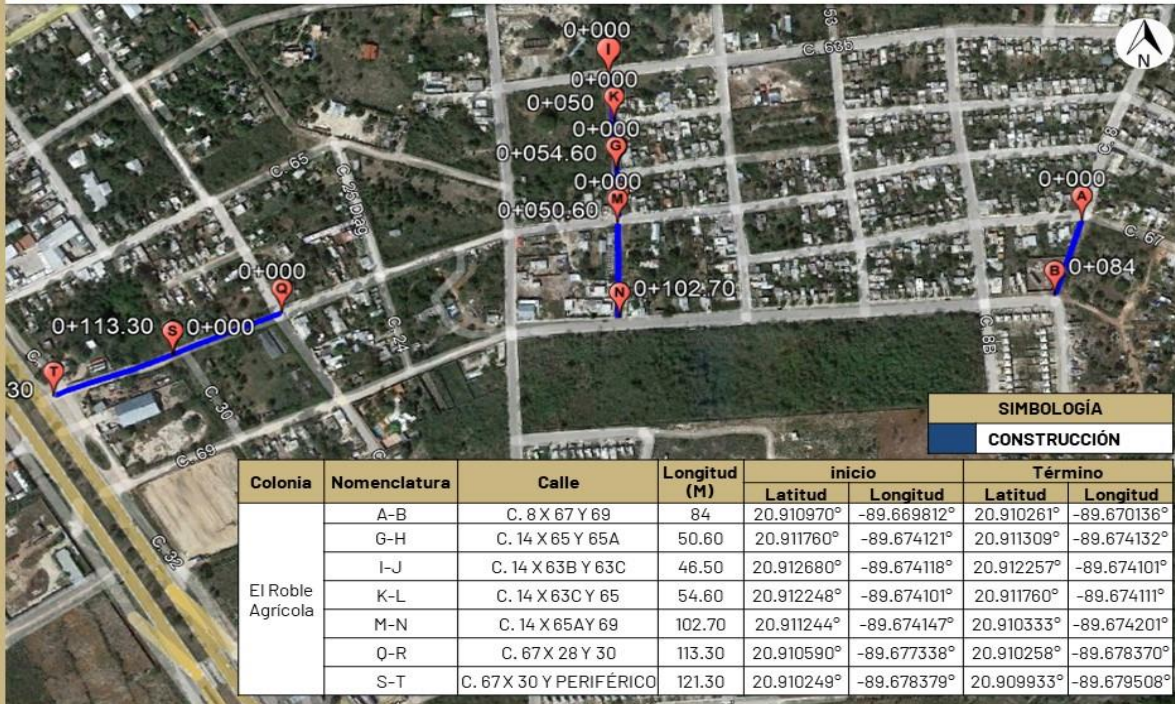
Todas las calles contarán con guarniciones y drenajes (se realizará la colocación de 5 pozos para drenaje pluvial en 1 calle, asimismo se instalará 2 pozos para drenaje pluvial en 24 calles y las 11 calles restantes contarán con 1 pozo de drenaje pluvial).

"Este programa es público, ajeno a cualquier partido político. Queda prohibido el uso para fines distintos a los establecidos en el programa".

"Esta obra fue realizada con recursos públicos federales".

Plano de ubicación





SIMBOLOGÍA	
CONSTRUCCIÓN	

Colonia	Nomenclatura	Calle	Longitud (M)	inicio		Término	
				Latitud	Longitud	Latitud	Longitud
El Roble Agrícola	A-B	C. 8 X 67 Y 69	84	20.910970°	-89.669812°	20.910261°	-89.670136°
	G-H	C. 14 X 65 Y 65A	50.60	20.911760°	-89.674121°	20.911309°	-89.674132°
	I-J	C. 14 X 63B Y 63C	46.50	20.912680°	-89.674118°	20.912257°	-89.674101°
	K-L	C. 14 X 63C Y 65	54.60	20.912248°	-89.674101°	20.911760°	-89.674111°
	M-N	C. 14 X 65AY 69	102.70	20.911244°	-89.674147°	20.910333°	-89.674201°
	Q-R	C. 67 X 28 Y 30	113.30	20.910590°	-89.677338°	20.910258°	-89.678370°
	S-T	C. 67 X 30 Y PERIFÉRICO	121.30	20.910249°	-89.678379°	20.909933°	-89.679508°

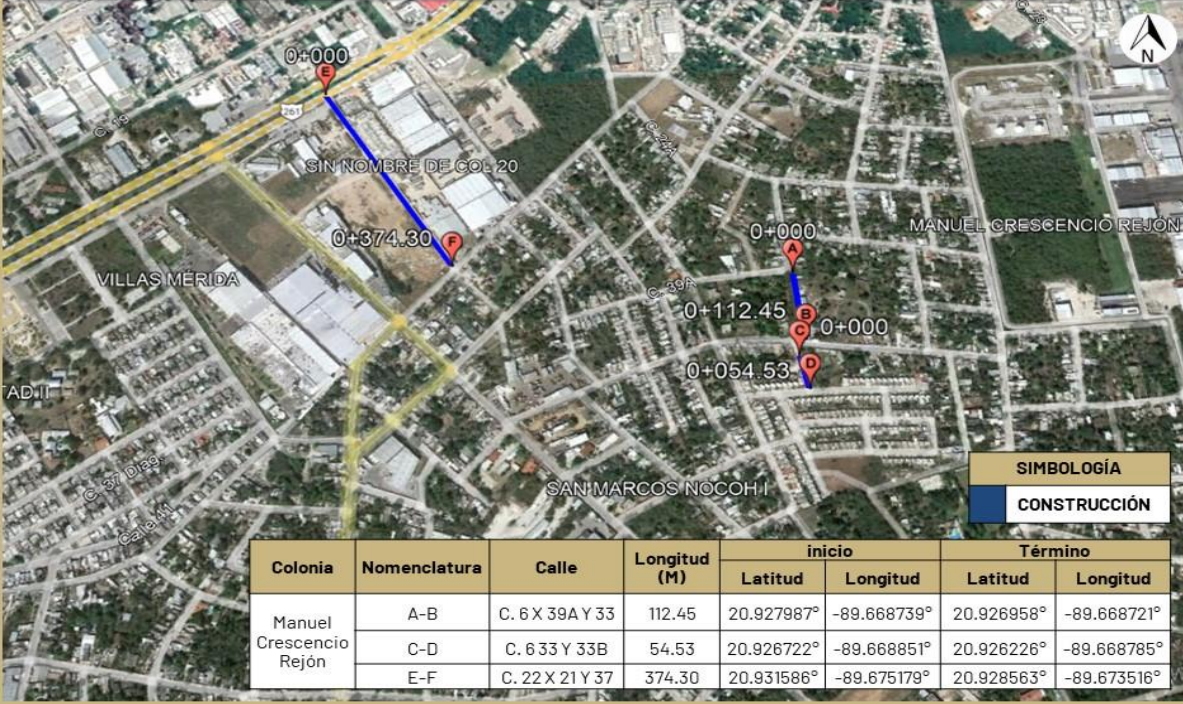
PROYECTO: CONSTRUCCIÓN DE CALLES EN LA LOCALIDAD Y MUNICIPIO DE MÉRIDA, YUCATÁN.



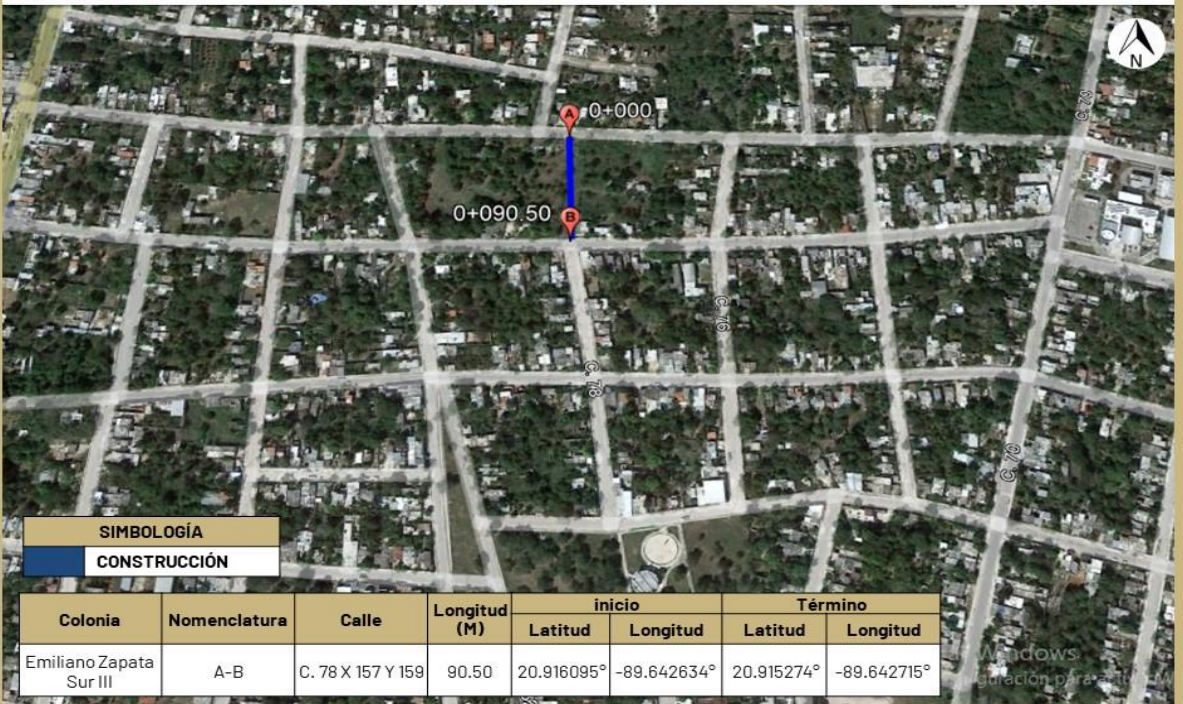
PROYECTO: CONSTRUCCIÓN DE CALLES EN LA LOCALIDAD Y MUNICIPIO DE MÉRIDA, YUCATÁN.



PROYECTO: CONSTRUCCIÓN DE CALLES EN LA LOCALIDAD Y MUNICIPIO DE MÉRIDA, YUCATÁN.



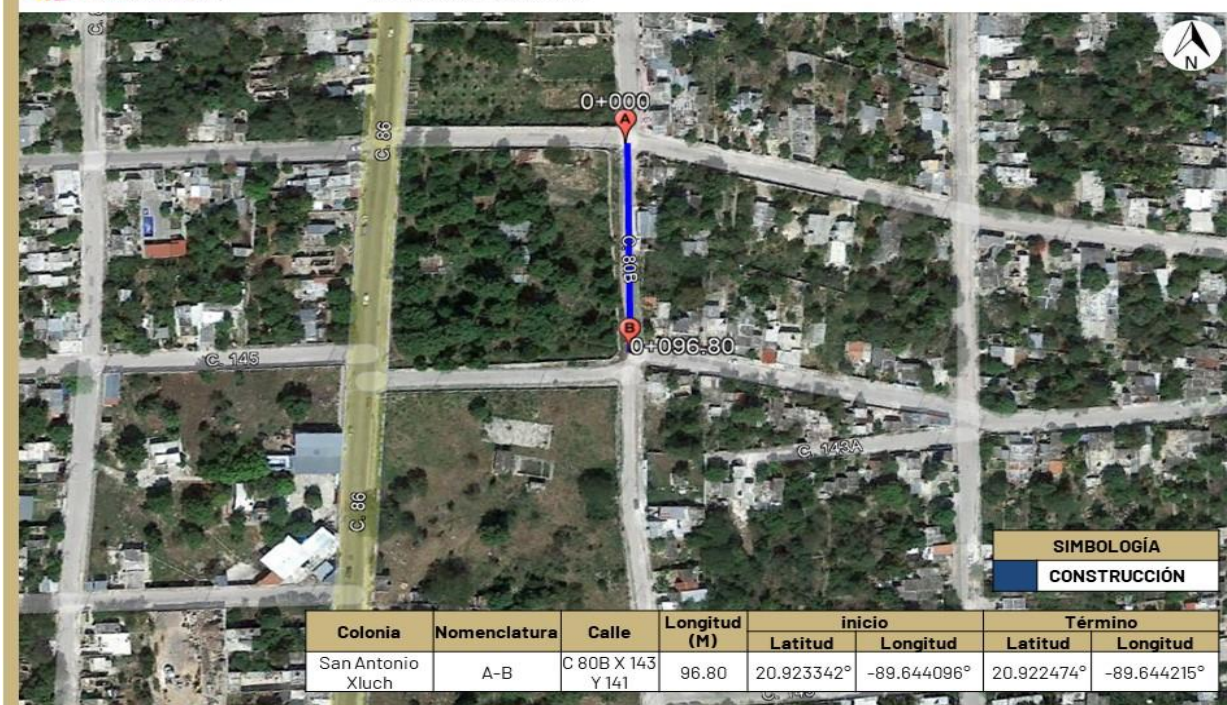
PROYECTO: CONSTRUCCIÓN DE CALLES EN LA LOCALIDAD Y MUNICIPIO DE MÉRIDA, YUCATÁN.



PROYECTO: CONSTRUCCIÓN DE CALLES EN LA LOCALIDAD Y MUNICIPIO DE MÉRIDA, YUCATÁN.



PROYECTO: CONSTRUCCIÓN DE CALLES EN LA LOCALIDAD Y MUNICIPIO DE MÉRIDA, YUCATÁN.



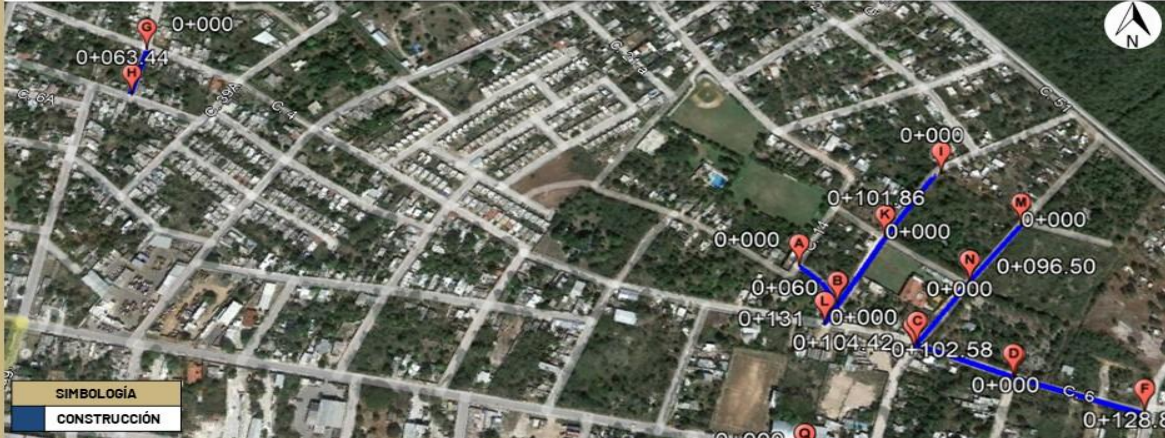
PROYECTO: CONSTRUCCIÓN DE CALLES EN LA LOCALIDAD Y MUNICIPIO DE MÉRIDA, YUCATÁN.



SIMBOLOGÍA
CONSTRUCCIÓN

Colonias	Nomenclatura	Calle	Longitud (M)	Inicio		Término	
				Latitud	Longitud	Latitud	Longitud
Salvador Alvarado Sur	A-B	C. 29 X 6 SUR Y 9 SUR	51.70	20.934206°	-89.601684°	20.933744°	-89.601763°
	C-D	C. 29 X 4 SUR Y 6 SUR	50.53	20.934196°	-89.601117°	20.933735°	-89.601186°
	E-F	C. 31 X 6 SUR Y 8 SUR	51.45	20.934196°	-89.601117°	20.933735°	-89.601186°
	G-H	C. 8 SUR X 47A Y 49	45.84	20.933712°	-89.594852°	20.933828°	-89.594441°
	I-J	C. 12 NTE X 27 Y 29	52.40	20.937933°	-89.601163°	20.937934°	-89.601660°
	K-L	C. 47A X 6 SUR Y 8 SUR	53.82	20.934230°	-89.594756°	20.933759°	-89.594844°
M-N	C. 47A X 6 SUR Y 10 SUR	52.63	20.933677°	-89.594862°	20.933207°	-89.594930°	

PROYECTO: CONSTRUCCIÓN DE CALLES EN LA LOCALIDAD Y MUNICIPIO DE MÉRIDA, YUCATÁN.



SIMBOLOGÍA
CONSTRUCCIÓN

Colonias	Nomenclatura	Calle	Longitud (M)	Inicio		Término	
				Latitud	Longitud	Latitud	Longitud
San Marcos Nocoh	A-B	C. 23 X 16 Y 14	61	20.922718°	-89.667348°	20.922176°	-89.667378°
	C-D	C. 6 X 51 Y 51	102.58	20.921377°	-89.667123°	20.920553°	-89.666686°
	E-F	C. 6 X 51 Y 51B	128.82	20.920535°	-89.666676°	20.919516°	-89.666024°
	G-H	C. 39 X 4 Y 6	63.44	20.928929°	-89.670678°	20.928546°	-89.671161°
	I-J	C. 16 X 2 Y 4	101.86	20.922606°	-89.665423°	20.922426°	-89.666431°
	K-L	C. 16 X 4 Y 6	131	20.922426°	-89.666440°	20.922091°	-89.667645°
	M-N	C. 51 X 2 Y 4	96.50	20.921676°	-89.665284°	20.921536°	-89.666194°
	O-P	C. 51 X 6 Y 4	104.42	20.921545°	-89.666194°	20.921367°	-89.667181°
	Q-R	C. 51 X 10 Y 12	105.57	20.921187°	-89.668856°	20.920463°	-89.669546°

