

**PROYECTOS 2022 EJECUTADOS POR EL INCAY CON FIDEICOMISO PARA  
LA INFRAESTRUCTURA EN LOS ESTADOS (FIES)**

**INFORMES TRIMESTRALES**

<b>Instancia Ejecutora</b>	<b>Instituto de Infraestructura Carretera de Yucatán (INCAY).</b>
<b>Oficio de autorización</b>	<b>307-A.-0358</b>
<b>Rubro</b>	<b>Descripción</b>
<b>Nombre del Proyecto</b>	Construcción de 36 calles en la localidad y municipio de Mérida, Yucatán.
<b>Monto Transferido</b>	\$16,127,585.00 (Dieciséis millones ciento veintisiete mil quinientos ochenta y cinco pesos 00/100 M.N.) IVA incluido
<b>Monto Contratado</b>	\$15,695,318.91 M.N. IVA incluido
<b>Gastos Indirectos</b>	\$270,608.94 M.N. IVA incluido
<b>Monto Comprometido</b>	\$15,965,927.85 M.N. IVA incluido
<b>Saldo</b>	\$161,657.15 M.N. IVA incluido
<b>Reintegro</b>	En proceso
<b>Proveedor</b>	Comercializadora y Suministros de Yucatán, S.A. de C.V. MCR Proyectos y Desarrollos, S.A de C.V.
<b>Avance Físico</b>	Construcción de 36 calles en la localidad y municipio de Mérida, Yucatán (grupo 1): 24.12% Construcción de 36 calles en la localidad y municipio de Mérida, Yucatán (grupo 2): 66.76% Construcción de 36 calles en la localidad y municipio de Mérida, Yucatán (grupo 3): 81.32% Construcción de 36 calles en la localidad y municipio de Mérida, Yucatán (grupo 4): 50.13%
<b>Contrato</b>	<a href="https://nube.yucatan.gob.mx/s/Cuw6AY9w76YGIWK">https://nube.yucatan.gob.mx/s/Cuw6AY9w76YGIWK</a> <a href="https://nube.yucatan.gob.mx/s/TLDTARINFKQLmmm">https://nube.yucatan.gob.mx/s/TLDTARINFKQLmmm</a> <a href="https://nube.yucatan.gob.mx/s/c6gnowo13EYjID8">https://nube.yucatan.gob.mx/s/c6gnowo13EYjID8</a> <a href="https://nube.yucatan.gob.mx/s/LJ48gCIKHe6k3si">https://nube.yucatan.gob.mx/s/LJ48gCIKHe6k3si</a>
<b>Avance Financiero</b>	Construcción de 36 calles en la localidad y municipio de Mérida, Yucatán (grupo 1): 30.01% Construcción de 36 calles en la localidad y municipio de Mérida, Yucatán (grupo 2): 44.31% Construcción de 36 calles en la localidad y municipio de Mérida, Yucatán (grupo 3): 39.48% Construcción de 36 calles en la localidad y municipio de Mérida, Yucatán (grupo 4): 44.66%
<b>Ejercicio Fiscal</b>	El recuso corresponde al cuarto trimestre del ejercicio fiscal 2021. Primer reporte trimestral al 2022.
<b>Número de Beneficiarios</b>	38,992 Beneficiarios directos e indirectos 19,102 del municipio de Mérida

<b>Instancia Ejecutora</b>	<b>Instituto de Infraestructura Carretera de Yucatán (INCAY).</b>
<b>Metas</b>	27,825.73 m2 (construcción de calles con carpeta de concreto asfáltico (3 cm de espesor)), 9,614.00 ml (señalamiento horizontal (raya central y/o lateral de 10 cm)), 32 pzas (señalamiento vertical (fijo) (restrictiva con reflejante (30 x lado cm)), 64 pzas (pozos para drenaje pluvial), 5,345.07 ml (construcción de guarniciones de concreto (15 x 12 y 30 cm)), 596.07 ml (construcción de guarniciones de concreto (15 x 12 y 15 cm)).
<b>Descripción de Proyecto</b>	El proyecto consistirá en la construcción de 36 calles en la localidad y municipio de Mérida, esto con la finalidad de ofrecer vías con una superficie de rodamiento nueva y con una capacidad de diseño adecuada, Lo que permitirá un traslado rápido y oportuno hacia las colonias: El Roble, El Roble agrícola, Emiliano Zapata Sur, Emiliano Zapata Sur III, Manuel Crescencio Rejón, Plan de Ayala Sur, San Antonio Xluch, Salvador Alvarado Sur y San Marcos Nocoh.  La construcción se efectuará en 36 calles con carpeta de concreto asfáltico de 3 cm de espesor, en 9 colonias ubicadas en la localidad y municipio de Mérida, las vialidades contarán con un ancho variable (dependiendo de las características físicas de cada vía), en una longitud total de 3,244.24 m y una superficie total de 27,825.73 m2.  Todas las calles contarán con guarniciones y drenajes (se realizará la colocación de 5 pozos para drenaje pluvial en 1 calle, asimismo se instalará 2 pozos para drenaje pluvial en 24 calles y las 11 calles restantes contarán con 1 pozo de drenaje pluvial).

"Este programa es público, ajeno a cualquier partido político. Queda prohibido el uso para fines distintos a los establecidos en el programa".

"Esta obra fue realizada con recursos públicos federales".

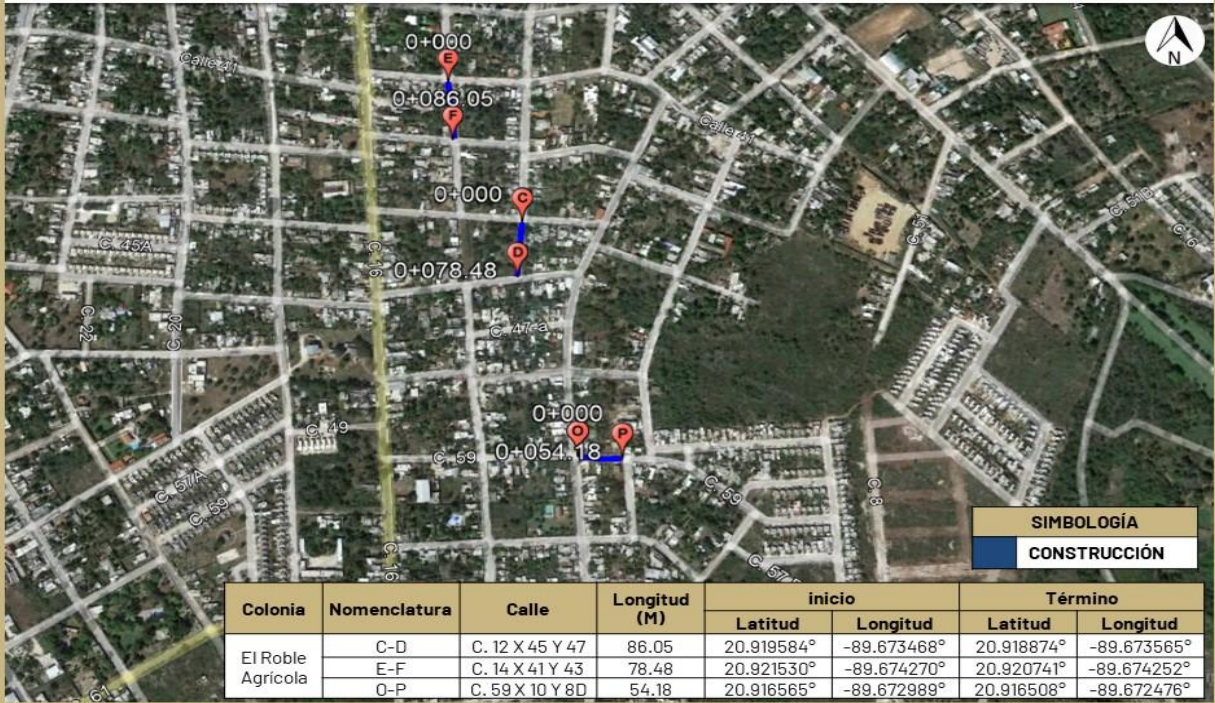
## Plano de ubicación





Colonia	Nomenclatura	Calle	Longitud (M)	inicio		Término	
				Latitud	Longitud	Latitud	Longitud
El Roble Agrícola	A-B	C. 8 X 67 Y 69	84	20.910970°	-89.669812°	20.910261°	-89.670136°
	G-H	C. 14 X 65 Y 65A	50.60	20.911760°	-89.674121°	20.911309°	-89.674132°
	I-J	C. 14 X 63B Y 63C	46.50	20.912680°	-89.674118°	20.912257°	-89.674101°
	K-L	C. 14 X 63C Y 65	54.60	20.912248°	-89.674101°	20.911760°	-89.674111°
	M-N	C. 14 X 65AY 69	102.70	20.911244°	-89.674147°	20.910333°	-89.674201°
	Q-R	C. 67 X 28 Y 30	113.30	20.910590°	-89.677338°	20.910258°	-89.678370°
	S-T	C. 67 X 30 Y PERIFÉRICO	121.30	20.910249°	-89.678379°	20.909933°	-89.679508°

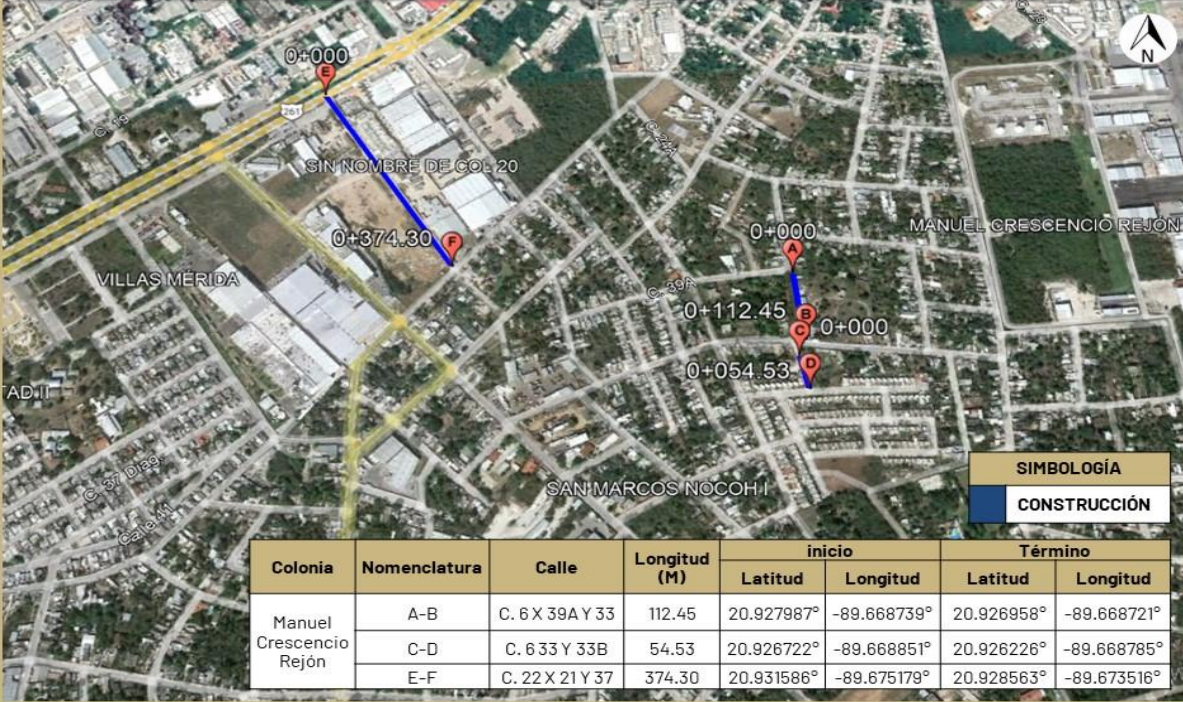
**PROYECTO: CONSTRUCCIÓN DE CALLES EN LA LOCALIDAD Y MUNICIPIO DE MÉRIDA, YUCATÁN.**



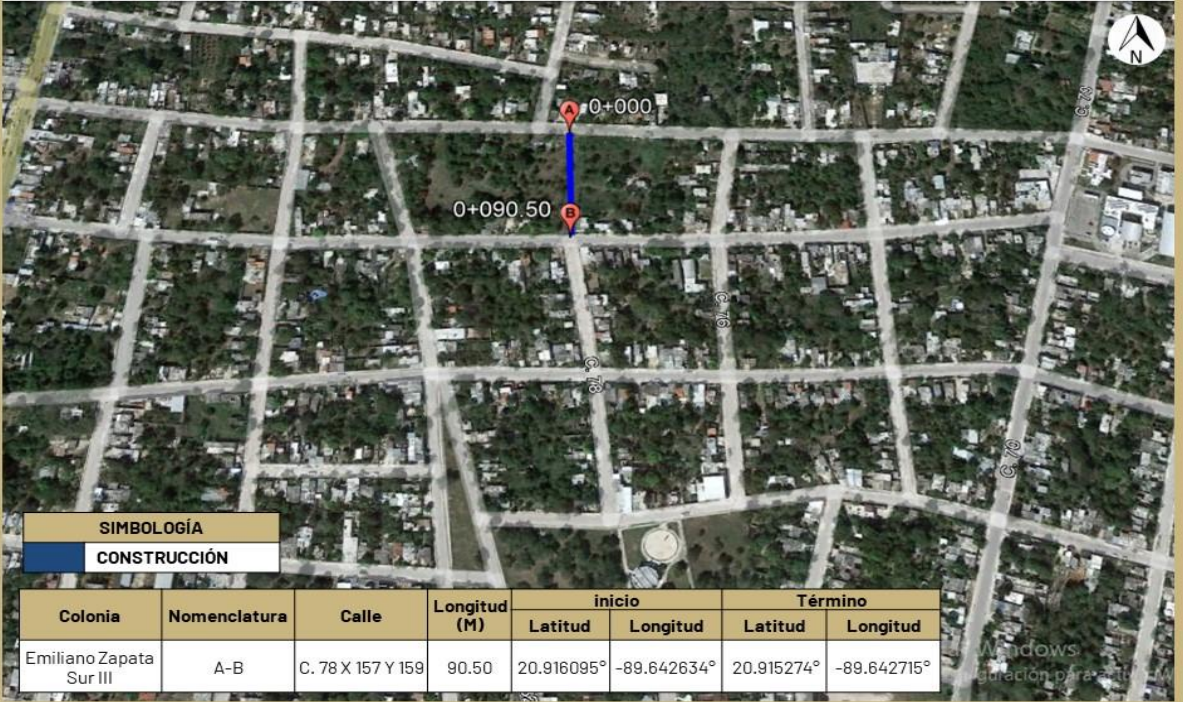
**PROYECTO: CONSTRUCCIÓN DE CALLES EN LA LOCALIDAD Y MUNICIPIO DE MÉRIDA, YUCATÁN.**



**PROYECTO: CONSTRUCCIÓN DE CALLES EN LA LOCALIDAD Y MUNICIPIO DE MÉRIDA, YUCATÁN.**



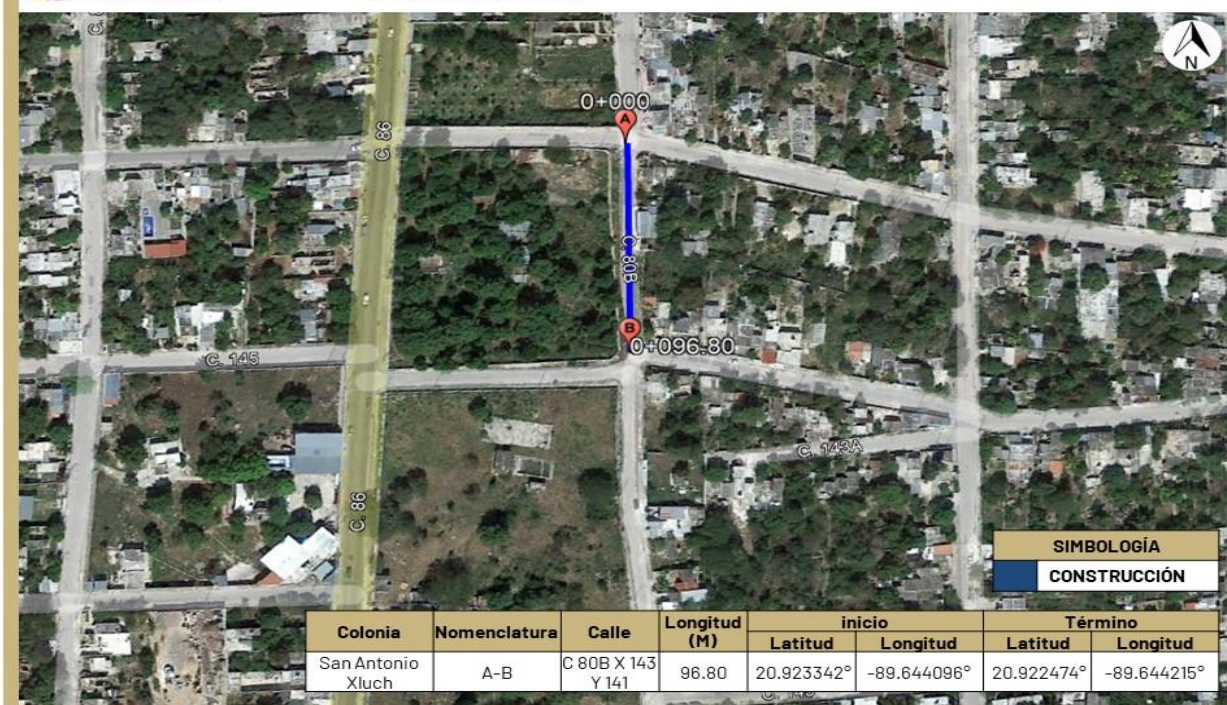
**PROYECTO: CONSTRUCCIÓN DE CALLES EN LA LOCALIDAD Y MUNICIPIO DE MÉRIDA, YUCATÁN.**



**PROYECTO: CONSTRUCCIÓN DE CALLES EN LA LOCALIDAD Y MUNICIPIO DE MÉRIDA, YUCATÁN.**



**PROYECTO: CONSTRUCCIÓN DE CALLES EN LA LOCALIDAD Y MUNICIPIO DE MÉRIDA, YUCATÁN.**

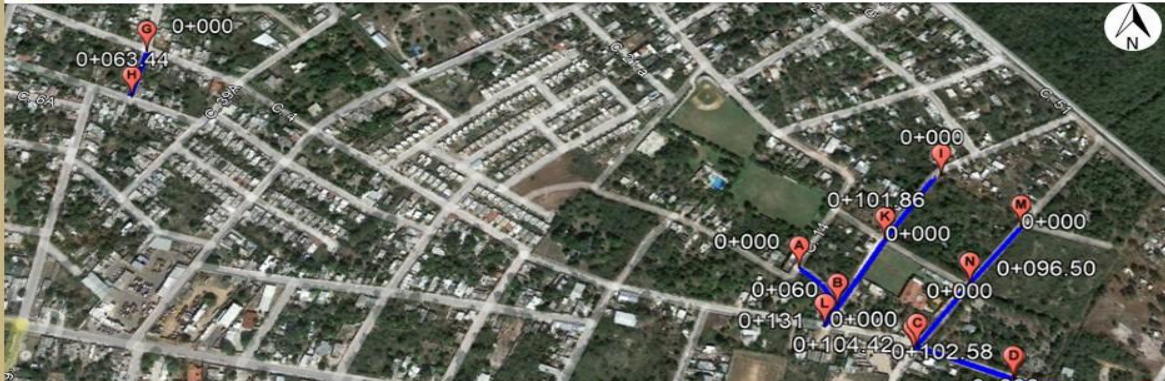


**PROYECTO: CONSTRUCCIÓN DE CALLES EN LA LOCALIDAD Y MUNICIPIO DE MÉRIDA, YUCATÁN.**



Colonias	Nomenclatura	Calle	Longitud (M)	Inicio		Término	
				Latitud	Longitud	Latitud	Longitud
Salvador Alvarado Sur	A-B	C. 29 X 6 SUR Y 9 SUR	51.70	20.934206°	-89.601684°	20.933744°	-89.601763°
	C-D	C. 29 X 4 SUR Y 6 SUR	50.53	20.934196°	-89.601117°	20.933735°	-89.601186°
	E-F	C. 31 X 6 SUR Y 8 SUR	51.45	20.934196°	-89.601117°	20.933735°	-89.601186°
	G-H	C. 8 SUR X 47A Y 49	45.84	20.933712°	-89.594852°	20.933828°	-89.594441°
	I-J	C. 12 NTE X 27 Y 29	52.40	20.937933°	-89.601163°	20.937934°	-89.601660°
	K-L	C. 47A X 6 SUR Y 8 SUR	53.82	20.934230°	-89.594756°	20.933759°	-89.594844°
M-N	C. 47A X 6 SUR Y 10 SUR	52.63	20.933677°	-89.594862°	20.933207°	-89.594930°	

**PROYECTO: CONSTRUCCIÓN DE CALLES EN LA LOCALIDAD Y MUNICIPIO DE MÉRIDA, YUCATÁN.**



Colonias	Nomenclatura	Calle	Longitud (M)	Inicio		Término	
				Latitud	Longitud	Latitud	Longitud
San Marcos Nocoh	A-B	C. 23 X 16 Y 14	61	20.922718°	-89.667348°	20.922176°	-89.667378°
	C-D	C. 6 X 51 Y 51	102.58	20.921377°	-89.667123°	20.920553°	-89.666686°
	E-F	C. 6 X 51 Y 51B	128.82	20.920535°	-89.666676°	20.919516°	-89.666024°
	G-H	C. 39 X 4 Y 6	63.44	20.928929°	-89.670678°	20.928546°	-89.671161°
	I-J	C. 16 X 2 Y 4	101.86	20.922606°	-89.665423°	20.922426°	-89.666431°
	K-L	C. 16 X 4 Y 6	131	20.922426°	-89.666440°	20.922091°	-89.667645°
	M-N	C. 51 X 2 Y 4	96.50	20.921676°	-89.665284°	20.921536°	-89.666194°
	O-P	C. 51 X 6 Y 4	104.42	20.921545°	-89.666194°	20.921367°	-89.667181°
	Q-R	C. 51 X 10 Y 12	105.57	20.921187°	-89.668856°	20.920463°	-89.669546°

