

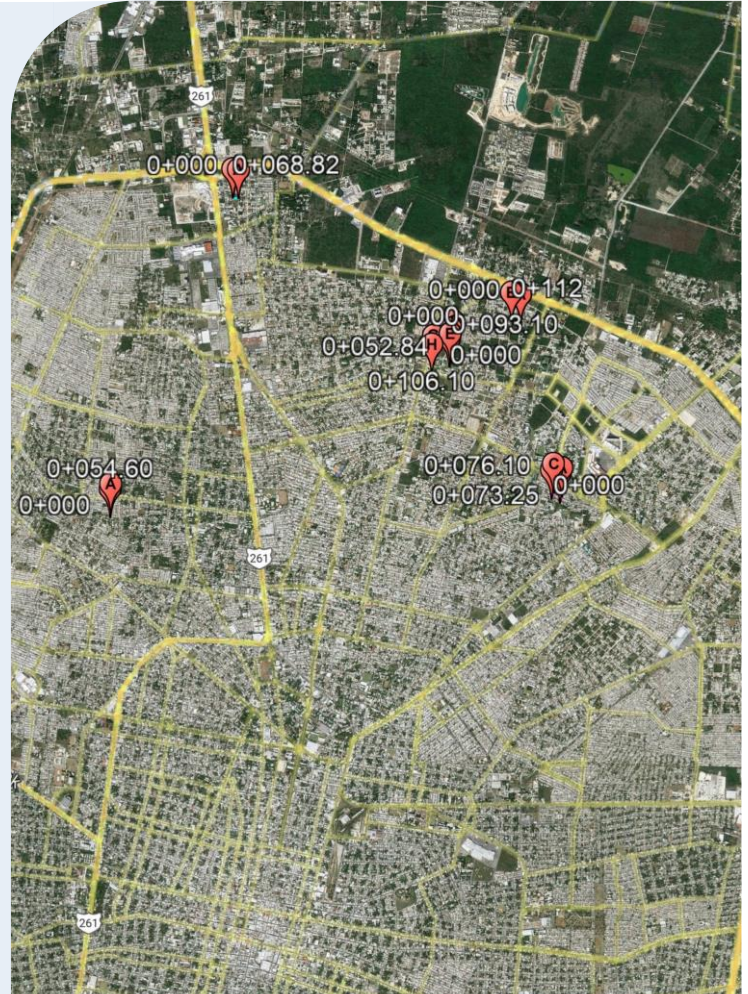


CONSTRUCCIÓN DE CALLES EN LAS COLONIAS MONTEBELLO, SODZIL NORTE, MONTEVIDEO Y CHUBURNA DE HIDALGO DE LA LOCALIDAD Y MUNICIPIO DE MÉRIDA, YUCATÁN.

TIPO DE OBRA:	CONSTRUCCIÓN
FUENTE DE FINANCIAMIENTO:	INGRESOS FISCALES, RECURSOS PROPIOS
NUM. DE CONTRATO:	GE-INCA Y-OB-LP-JUR-004-2022
EMPRESA CONSTRUCTORA:	GRUPO RV PENINSULAR S. DE R.L. DE C.V.
MONTO AUTORIZADO:	\$ 3,028,082.00
BENEFICIARIOS:	969,349
MODALIDAD:	CONTRATO
AVANCE FÍSICO:	100.00%
AVANCE FINANCIERO:	100.00%
FECHA DE INICIO:	28 DE JUNIO DE 2022
FECHA DE TERMINO:	20 DE OCTUBRE DE 2022

SE REALIZARON LOS SIGUIENTES TRABAJOS:

- TERRACERÍAS
- SUBBASE
- RIEGO DE IMPREGNACIÓN
- CARPETA DE CONCRETO ASFÁLTICO
- RIEGO TAPÓN
- SEÑALAMIENTO
- OBRAS DE DRENAJE PLUVIAL
- GUARNICIONES
-



LOCALIDAD Y MUNICIPIO DE MÉRIDA, YUCATÁN

DESCRIPCIÓN DEL PROYECTO:

CONSTRUIR CALLES EN UNA LONGITUD DE 688.67 M, OCUPANDO UN ÁREA DE 5,328.11 M²; EN BENEFICIO DE 969,349 HABITANTES DEL MUNICIPIO DE MÉRIDA.

LOS USUARIOS CONTARÁN CON UNA SUPERFICIE DE RODAMIENTO UNIFORME Y ESTABLE DONDE PODRÁN REALIZAR UN RECORRIDO DE MANERA SEGURA ESTO GENERARÁ QUE LOS USUARIOS, PUEDAN TRANSITAR EN SUS RESPECTIVOS VEHÍCULOS A MAYORES VELOCIDADES DE CIRCULACIÓN, EN UN MENOR PERÍODO DE TIEMPO. LO ANTERIOR REPRESENTA MENORES COSTOS DE OPERACIÓN VEHICULAR Y DE TIEMPO DE TRASLADO GENERANDO DE ESTA MANERA AHORROS EN COSTOS GENERALIZADOS DE VIAJE (CGV).

META

SUPERFICIE (M²)

5,328.11

